

BAVYERA
MAKİNA SAN. ve TİC. LTD. ŞTİ.

ASSFALG **magnets**

MADE IN
GERMANY



- HL 60-EC ELLE TAŞIMA MIKNATISI
- MANYETİK KAYNAK FİKSTÜRLERİ
- İNCE SACLAR İÇİN SH 35-K VE SH 60-K SERİSİ MIKNATISLAR
- E LIFT KOLLU TAŞIMA MIKNATISLARI
- AKÜLÜ TAŞIMA MIKNATISLARI (SB VE EPM BAT SERİSİ)



Bavyera Makina Sanayi ve Tic.Ltd.Şti.

İsmet Paşa Mah. Tuna Cad. No:37-39/6 Bayrampaşa-İSTANBUL

T.0212 577 51 46 | G.0533 596 51 46

bavyeramakina.com | info@bavyeramakina.com



HL 60-CE

Elle Taşıma Mıknatısı

Manyetizasyonun ve demanyetizasyonun tuşlar üzerinden gerçekleştiği elle taşıma mıknatısı; permanent (daimi) mıknatıslar gibi işlev görmektedir. Keskin köşeli metal parçalarda, yağlı metal parçalarda veya sıcak kesilmiş metal parçaların hızlı bir şekilde kolayca taşınmasını sağlamaktadır.



Kullanım Alanları

Makina imalatlarında, atölyelerde, çelik fabrikalarında, gemi imalatında, metal işleme ve lazer kesim tezgahlarında, transport işletmelerinde veya malzeme depolama alanlarında

Düz ve yuvarlak malzemelerde

Keskin köşeli veya sıcak metallerin hızlı bir şekilde taşınmasında

Özellikler

Tuşlar üzerinden elektriksel kavrama ve çözülme
80°C ısıya kadar dayanıklılık
Kullandıktan sonra son derece temiz kalır, üzerinde her hangi bir partikül, kir veya talaş bırakmaz
Tek seferde doldurulan aküyle 1000 defaya kadar aç/kapa kullanma özelliği

Opsiyonlar

Servis: Almanya kaza önleme ve iş güvenliği yönetmeliğine göre test ve onarımlar

Gönderim

HL 60-CE
İki adet pil
Sarj cihazı

Teknik Veriler

	Ölçüler	Kaldırma Gücü	Levha Kalınlığı	Ağırlık	Ürün No
	[mm]	[kg]	[mm]	[kg]	
HL 60-CE	209 x 173 x 75	30	> 5	1,1	60347

MS | SW | MAV | PA

Manyetik Kaynak Fikstürleri

Yassı yada yuvarlak malzemelerinizin kaynak ve montaj çalışmalarında sizlerin universal yardımcısıdır. Tüm manyetik açılar rahatlıkla yassı ve yuvarlak malzemelerinizde (SW manyetik fikstür dışında) rahatlıkla ayarlanabilmektedir. MAV 120 ve PA 200 ürünleri kademesiz şekilde açılal olarak ayarlanabilme özelliğine sahiptir.



MS



PA 200



SW



MAV 120



MSA

Özellikler

- ☑ Kolay pozisyonlandırma, ayarlama ve sabitleme özelliği
- ☑ Kaynak sırasında ark bozulmaz
- ☑ MS , MAV 120 ve PA 200 her iki kenar kısımdan da ayarlanabilir
- ☑ MAV 120 ve PA 200 serisinde hızlı salınım skalası yardımıyla kolay ve tam açı ayar yapabilme imkanı



Teknik Veriler	Ölçüler [UxGxY] [mm]	Açı	Ayar	Yuvarlak Malzemede Kullanım		Sıkma Kuvveti [kg]	Ağırlık [kg]	Ürün No
MSA I	110 x 30 x 95	45°/90°	Evet	Evet	36	0,7	45338	
MSA II	150 x 35 x 130	45°/90°	Evet	Evet	60	1,4	45339	
MS 2-80	153 x 38 x 153	90°	Evet *	Evet	46	1,2	48192	
MS 2-90	195 x 46 x 195	90°	Evet *	Evet	68	2,7	18736	
MAV 120	197 x 50 x 197	25° - 275°	Evet *	Evet	41	2,4	162	
PA 200	240 x 41 x 240	22° - 270°	Evet *	Evet	90	1,6	60343	
SW 200	200 x 50 x 200	90°	Hayır	Hayır	40	2,5	46504	
SW 300	300 x 50 x 300	90°	Hayır	Hayır	60	4,0	46503	

* Her ayak ayrı bir şekilde ayarlanır

Magsquare

Manyetik Kare Modül

Üniversal kaynak ve montaj yardımcısıdır.

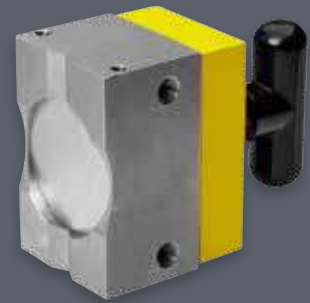
3 eksen boyunca tüm sıkma kuvvetini uygulamaktadır.

A90 ve Boomer manyetik fikstürlere ek olarak bağlanarak kullanılabilir. Modül üzerindeki bir çok dişli delikler sizlere çok yönlü bağlama seçenekleri sunmaktadır.



Özellikler

- ☑ Manyetik a modül anahtar kolunun 180° döndürülmesiyle kapatılabilir
- ☑ Oval ve köşeli iş parçaları için kullanılabilir
- ☑ Tüm kenarlarda sıkma kuvveti sağlamaktadır
- ☑ Modül üzerindeki dişli delikler sizlere özel bağımsız montajlarınızda ve kavramanızda yardımcı olur



Teknik Veriler

Teknik Veriler	Ölçüler [U×G×Y] [mm]	Sıkma Kuvveti [kg]	Ağırlık [kg]	Ürün No
MSQ 165	48 x 31 x 65	68	0,3	61939
MSQ 400	64 x 42 x 90	181	0,9	60971
MSQ 600	75 x 52 x 106	272	1,4	60972
MSQ 1000	72 x 108 x 147	454	3,4	60973

A 90

Manyetik Kaynak Fikstürleri

Yassı ve yuvarlak malzemelerinizin 90°'lik kaynak ve montaj işlemlerinizde sizlerin vazgeçilmez üçüncü eli olacaktır.



Özellikler

- ☑ Anahtar kolunun 180° döndürülmesiyle manyetik fikstür kapatılabilir
- ☑ Sabit açısız sağlam demir konstrüksiyon
- ☑ İç ve dış açıyla rahat kullanım
- ☑ Yuvarlak ve köşeli iş parçaları için kullanılabilir
- ☑ Sıkma kuvveti tüm kenarlara uygulanır
- ☑ İsteğe bağlı olarak uzatılabilir manyetik modüller ile daha fazla manyetik sıkma kuvveti



Teknik Veriler

Teknik Veriler	Ölçüler [U×G×Y] [mm]	Sıkma Kuvveti [kg]	Ağırlık [kg]	Ürün No
A 165	205 x 205 x 47	68	0,8	61945
A 400	288 x 288 x 104	181	2,8	60340
A 600	288 x 288 x 134	272	3,7	60341
A 1000	287 x 474 x 145	454	4,6	60342

Boomer

Hareketli Manyetik Kaynak Fikstürü

Yassı ve yuvarlak malzemelerinizin kaynak ve montaj işlemlerinde bağımsız açı ayarlı kompakt yardımcınız olacaktır.



Özellikler

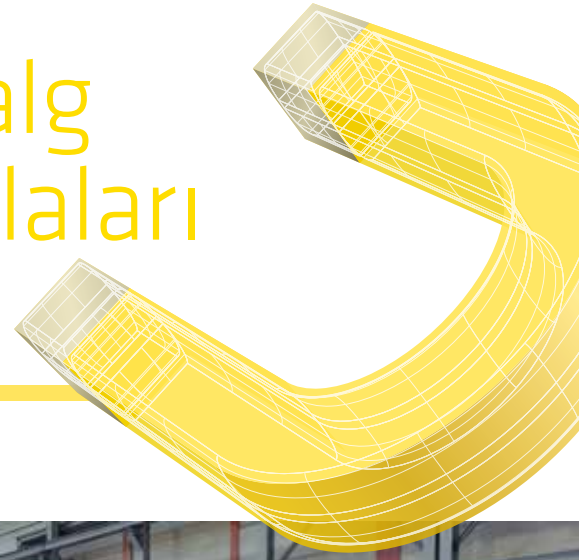
- ⌚ Hızlı gevşeme özelliğiyle hızlı ve kolay açı ayar imkanı
- ⌚ 0 - 360° tam açı ayarlama imkanı
- ⌚ Anahtar kolunun 180° döndürülmesiyle manyetik fişkür tamamen kapatılabilir
- ⌚ Sabit açısız sağlam demir konstrüksiyon
- ⌚ Yuvarlak ve köşeli iş parçaları için kullanılabilir
- ⌚ Sıkma kuvveti tüm kenarlara uygulanır



Teknik Veriler

Teknik Veriler	Ölçüler [U×G×Y] [mm]	Sıkma Kuvveti [kg]	Ağırlık [kg]	Ürün No
BA 150	196 x 196 x 80	68	1,3	60344
BA 400	257 x 257 x 109	181	3,0	60345
BA 600	257 x 257 x 169	272	4,4	60346

Uygulamalarla Assfalg Manyetik Sıkma Tablaları ve Fikstürleri



SH 35-K | SH 60-K

Vince Askı Taşıyıcı Mıknatısı

SH serisine ait taşıma mıknatısları uzun yıllardan beri metal levhaların büyük yada küçük formatta vince bağlı şekilde kullanılmasında tercih edilen mıknatıs grubudur. Normal taşıma mıknatıslarından farklı olarak SH serisi, sizlere 3 mm incelikten başlayan metal levhalarınızı taşımanızda kolaylık sağlar. Yatay ve dikey malzeme transferi bu seriyle çok daha ekonomiktir.



Uygulama Alanları

3 mm kalınlıktan başlayan metal levhalarda

İki çeşit büyüklüğe sahiptir

Çalışma parçası 90° derece dikey halde taşınabilir

Makina imalatında, atölyelerde, metal işleme sektöründe, gemi imalatlarında, transport işletmelerinde veya malzeme depolama alanlarında

Özellikler

El mandalına basarak mekanik bırakma
80°C ısıya kadar dayanıklılık

Opsiyonlar

Servis: Almanya kaza önleme ve iş güvenliği yönetmeliğine göre test ve onarımlar

Teknik Veriler

Tutma Alanı	Kaldırma Gücü	Çekme Gücü	Levha Kalınlığı	Ağırlık	Ürün No	
[mm]	[kg]	[kg]	[mm]	[kg]		
SH 35 K	190 x 110	250	125	ab 3,0	4	105
SH 60 K	310 x 190	500	250	ab 6,0	12	106

Elift

Taşıma Mıknatısı

Assfalg mıknatıslarından Elift taşıma mıknatısı sayısız avantajı, ekonomikliğı ve hızlı taşıma özelliğıyle ön plana çıkmaktadır. Elle çalışan daimi taşıma mıknatısı; sunmuş olduğı geliştirilmiş harika çözümlerle tüm ferromanyetik malzemeleri verimli, rasyonel ve güvenli bir şekilde taşınmasını sağlamaktadır.



Elift 2000



Elift 3000



Elift 5000



Güvenlik mandalı yükün rastgele çözümlmesini engellemektedir

Uygulama Alanları

Yassı ve yuvarlak malzemelerde, manyetik kuvvet alanı prizmatik kutup başlarıyla özenli bir şekilde donatılmıştır

Mıknatıs büyüklüğüne göre ince ve kalın metal levhalarda

Hammadde, yarı mamül ve bitmiş ürünlerde

Makina imalatlarında, atölyelerde, metal işleme sektöründe, gemi imalatlarında, transport işletmelerinde veya malzeme depolama alanlarında





“En güçlü” mıknatıs olma özelliğiyle düz malzeme yüzeylerinde 5 t taşıma kapasitesi



Profesyonel Avantajlar

Kesin emniyetli kaldırma ve 3 kat emniyet faktörü (tavsiye edilen kaldırma gücünün 3 katına kadar bırakmama özelliği)

Pürüzlü, kaba ve yağlı yüzeylerde sorunsuz kullanım

Malzeme yüzeyine zarar vermez

El mandalı sayesinde kolay Açma / Kapama özelliğine sahiptir

Vince kolay bir şekilde asılarak vinç kapasitesini optimize eder ve kısıtlı alanlarda kolay taşıma imkanı sunar

Yüksek performans ve uygun fiyat

Özellikler

El mandalını ve emniyet kilidini çift elle kullanma imkanı

80°C'ye kadar ısıya dayanıklılık

Son derece güçlü neodyum magnet hammaddesinden dolayı kullanımda uzun ömürlülük

Kompakt, sağlam tasarım ve taşımada kolaylık sağlayacak düşük ağırlık

Bakım gerektirmez

Kullanım kolunun geri tepmeme özelliği

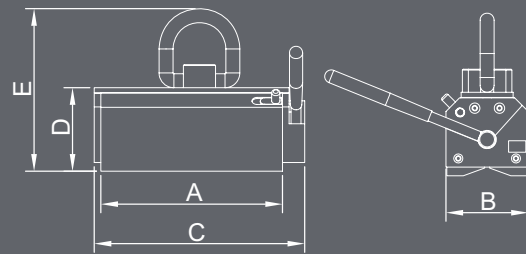
Opsiyonlar

Elift 300 / Elift 500 (Ürün No: 47392) için dikey taşımaya yönelik ek vinç askı yuvası (dikeyde yalnızca 1/3 taşıma kapasitesi)

Yüksek çalışma sıcaklığına uygun özel versiyonlar

Profillere daldırmak amaçlı özel versiyon uzatılmış kutup başları

Servis: Almanya kaza önleme ve iş güvenliği yönetmeliğine göre test ve onarımlar



Teknik Veriler

	Ölçüler [mm]					Yük [kg]	min. İncelik [mm]	Yük [kg]	maks. ø [mm]	maks. Uzunluk [mm]	Ağırlık [kg]	Ürün No
	A	B	C	D	E							
Elift 100	105	70	133	72	153	100	15	45	100	1.250x600	4	50871
Elift 300	160	90	195	88	168	300	25	125	160	2.000x1.000	9	34858
Elift 500	220	100	255	104	184	500	30	215	220	2.000x1.500	18	34859
Elift1000	310	121	332	128	243	1.000	50	450	350	3.000x1.500	42	34860
Elift 2000	390	182	442	176	356	2.000	50	900	400	3.500x2.000	88	34862
Elift 3000	509	225	545	176	390	3.000	60	1.350	400	3.500x2.000	175	43161
Elift 5000	520	370	564	321	571	5.000	80	2.250	450	5.000x3.000	490	42037

SB 200 | SB 500

Akülü Taşıma Mıknatıslar

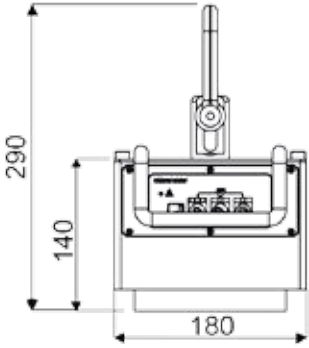
Elektropermanent akülü taşıma mıknatıslar yassı düz malzemelerde 200 kg | 500 kg ve yuvarlak malzemelerde 80 kg | 200 kg'a kadar taşıma imkanı sunmaktadır.

Bir saniyeden daha kısa süren akım dalgasıyla, elektropermanent akülü taşıma mıknatıslar otomatik veya manuel biçimde tuşlar vasıtasıyla çalıştırılmaktadır. Malzeme taşıma esnasında meydana gelebilecek akım kesintisinde, permanent mıknatıslar (daimi mıknatıslar) gibi malzemeyi güvenli bir şekilde sabit tutarak bırakmaz. Doğru şarj edilmesi durumunda 1000 defaya kadar açıp/kapanacak şekilde kullanım imkanı vermektedir.

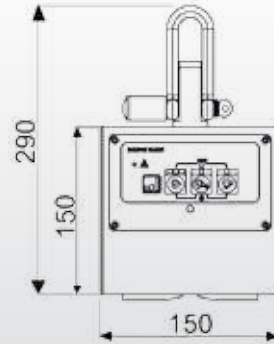
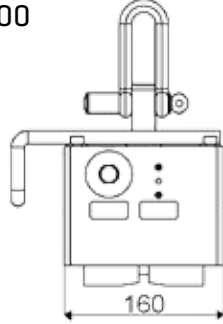


SB500

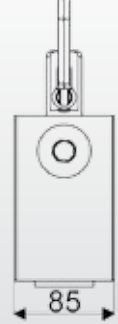
SB200



SB500



SB200



Profesyonel Avantajlar

- ▶ Taşıma sırasında pil gücünü kullanmaz (Sadece manyetize veya demanyetize esnasında bir saniyeden daha düşük akım dalgasına ihtiyaç duyar)
- ▶ Entegre edilmiş güvenlik mekanizmasıyla yükün altında devre dışı kalmasını engeller. Sahip olduğu elektropermanent teknolojiyle elektrik kesilmesi sırasında tutma kuvvetini aynı şekilde uygulayarak istem dışı malzeme düşmelerinin önüne geçer.
- ▶ Mıknatıs üzerindeki tuş takımıyla manuel yada uzaktan kumandayla otomatik olarak kullanım imkanı sunar

Özellikler

- ⊕ Küçük, sağlam ve kullanışlı tasarım
- ⊕ Tuşlar yada uzaktan kumandayla kullanım imkanı
- ⊕ Şebekeden bağımsız
- ⊕ Ek olarak entegre edilmiş güvenlik donanımı yükün ani şekilde düşmesini engeller
- ⊕ 1000 defaya yakın aç/kapa kullanma özelliği
- ⊕ Akü bataryalarının (Lityum-iyon) 2 saat içerisinde şarj edilebilme imkanı
- ⊕ Düşük enerji tüketimi
- ⊕ İsteğe bağlı olarak bir koruma ve konumlandırma dirseği

Uygulama Alanları

- ⊕ Düz ve yuvarlak yüzeylerde
- ⊕ Bağımsız olarak çok yönlü şekilde travers üzerine yerleştirilerek
- ⊕ Vinç üzeri uygulamalarda
- ⊕ Makina imalatlarında, atölyelerde, çelik fabrikalarında, gemi imalatlarında, metal işleme ve lazer kesim tezgahlarında, transport işletmelerinde veya malzeme depolama alanlarında



Teknik Veriler

	Ölçüler [UxGxY]	■ Yük	min. İncelik	● Yük	maks. ø	Kontakt Yüzey	Ağırlık	Ürün No
	[mm]	[kg]	[mm]	[kg]	[mm]	[mm]	[kg]	
SB 200	150 x 85 x 150	200	4	80	200	115 x 50	10	65697
SB 500	180 x 160 x 140	500	4	200	200	145 x 125	21	62666

EPM BAT

Akülü Taşıma Mıknatısı

Elektropermanent akülü taşıma mıknatısı EPM BAT şebekeden bağımsız şekilde permanent (daimi) mıknatısların güvenliğini elektromıknatısların konforuyla birleştirerek sizlerin kullanımına sunmaktadır.

4mm kalınlıktan başlayarak istiflenmiş olan sac levhalarınızı tek tek birbirinden ayırabilirsiniz. Taşıma mıknatısının manyetizasyonu ve demanyetizasyonu otomatik olarak gerçekleşmektedir.



Otomatik kapma mekanizması: Mıknatıs taşınacak olan malzemenin üzerine konulduğu ve vinç kancası salındığı anda kendiliğinden devreye girer

Uygulama Alanları

Yassı ve yuvarlak malzemelerde manyetik kuvvet alanı prizmatik kutup başlarıyla özenli bir şekilde donatılmıştır

İnce ve kalın, küçük ve büyük sac levhalarda

Travers üzerinde bir çoklu mıknatısın kullanılmasında

Hammadde, yarı mamul ve bitmiş ürünlerde

Makina imalatlarında, atölyelerde, çelik fabrikalarında, gemi imalatında, metal işleme ve lazer kesim tezgahlarında, transport işletmelerinde veya malzeme depolama alanlarında





Süper hafif
Süper küçük
Sadece yassı
malzemelerde



EPM BAT 120

Profesyonel Avantajlar

Malzeme üzerinde otomatik manyetizasyon ve demanyetizasyon (=Otomatik Kapama)

Tavsiye edilen taşıma kapasitesi üzerinden 3 kat emniyet faktörü (emniyet donanımı yükün aniden bırakılması engeller)

Pürüzlü, kaba ve yağlı yüzeylerde sorunsuz kullanım

Kaldırma sırasında pil gücünü ve akımı kullanmaz (akım sadece manyetizasyon ve demanyetizasyon veya devirmelerde)

Çoklu vardiyalı proseslerde rahat kullanım ve 300 defaya yakın açma/kapama kullanım imkanı

Tavsiye edilen taşıma kapasitesi üzerinden 3 kat emniyet faktörü (emniyet donanımı yükün aniden bırakılmasını engeller)

Özellikler

Tuşlar yada uzaktan kumandayla kullanım imkanı
80°C'ye kadar ısıya dayanıklılık
Optik ve akü şarj seviyesi göstergeli akustik uyarı sistemi
Mıknatıs sadece akü dolum esnasında elektrige bağlanır, akü dolum süresi yaklaşık 8 saattir ve 300 defaya yakın açma/kapama imkanını sunar
Değiştirilebilir, uzun ömürlü yüksek kaliteli jel bataryalar

Opsiyonlar

Özel uygulamalar için özel kutup başları
Servis: Almanya kaza önleme ve iş güvenliği yönetmeliğine göre test ve onarımlar
İstiflenmiş 4 mm 'den kalın levhalarınızı devirme fonksiyonuyla (sadece EPM BAT 2500 i) tek tek ayırabilme imkanı

Teknik Veriler

	Ölçüler [LxBxH]	Yük	min. İncelik	Yük	maks. ø	Kontakt Yüzey [LxB]	Ağırlık	Ürün No
	[mm]	[kg]	[mm]	[kg]	[mm]	[mm]	[kg]	
EPM BAT 120	125 x 125 x 200	120	12	-	-	125 x 125	6,5	59543
EPM BAT 2500 i	580 x 310 x 400	2.500	40	1.200	250	500 x 210	220	51736
EPM BAT 5000	620 x 480 x 650	5.000	50	2.300	300	520 x 380	500	33855
EPM BAT 10000	1.060 x 500 x 600	10.000	70	-	-	1.060 x 500	715	59276
EPM BAT 300L	940 x 220 x 280	3.000	6	-	-	880 x 180	190	60429

Magnet Modülleri ve Traversler

EPM Mıknatıs modülleri (EPM-M Modülleri) şebekeye bağlı bir şekilde uygulanabilmektedir ve sizlere permanent (daimi) mıknatısların güvenliğiyle elektromıknatısların pratikliğini birleştirerek kolay bir kullanım sunmaktadır. 3 mm kalınlıktan başlayan istiflenmiş sac levhalarınızı tek tek kaldırabilirsiniz. EPM-M kaldırma modüllerinde mıknatıslanma ve demanyetizasyon otomatik olarak gerçekleşmektedir. Düz olmayan sac levhalarınızda yada çıkık yüzeylerde EPM-M modülleri yay tertibatları ile donatılmıştır.



Uygulama Alanları

Düz ve / veya yuvarlak malzemelerde

Travers üzerine çoklu mıknatıs gerektiren geniş metallerde ve ağır yüklerde

Lazer / plazma kesim tezgahlarının beslemesinde ve işlenen malzemenin kaldırılmasında

Çok vardiyalı üretim süreçlerinde





Assfalg mıknatısları sizlerin özel istek ve taleplerine göre mıknatıs modülleri ve travers üretimleri yapmaktadır.

Özellikler

Firmaya özel tasarımı yapılmış EPM mıknatıs modülleri ve traversler
Kaldırma esnasında %70 ve final kaldırmada %100 mıknatıs enerjisi kullanımı, optik ve akustik uyarı sistemi ile sinyalize edilmesi
Ek güvenlik donanımı sayesinde nihai kaldırma işlemi sonlandıktan sonra yükün istem dışı düşmesini engeller
Sac kalınlığına göre kademeli olarak akıllı enerji sarfiyatı ve mıknatıs kontrolü
İsteğe göre tuş takımları üzerinden veya uzaktan otomatik kullanım
Bakım gerektirmez

Opsiyonlar

EPM-M modüllerinin kullanımına bağlı özel ayarlamalar
Her bir EPM-M modülünün tek kullanımı
Mıknatıslanma durumunun led gösterge paneli üzerinden geri bildirim
Yük ölçüm hücreleri ve manyetik akış sensörü ilaveleri



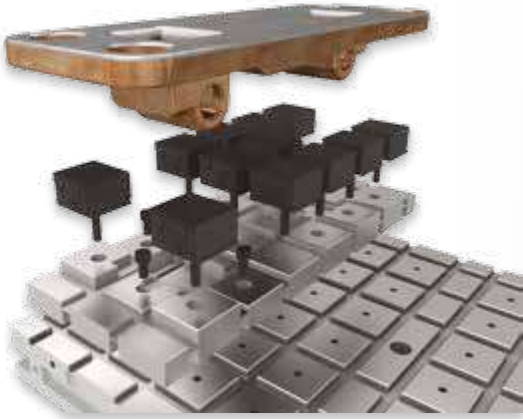
Teknik Veriler

Lütfen iletişime geçiniz

Magnaslot

Elektropermanent Sıkma Tablası

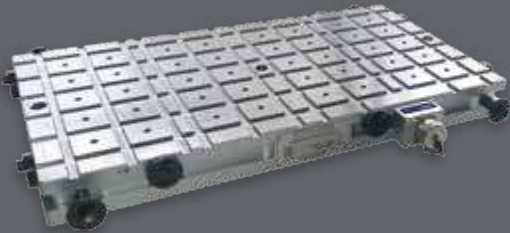
Patentli (EPM) elektropermanent kare kutup başlıklı sıkma tablası; çelik malzemelerinizi son derece güvenli ve enerji verimli bir şekilde işleme tezgahlarınıza bağlayarak sizlere mükemmel çözümler sunmaktadır. Kutup başlık uzantıları kullanılarak işlenecek parçanın düzensiz formu telafi edilir ve parça formunuzun bozulmasının önüne geçilir



Adaptör plakasıyla işlenecek olan malzemenin kutup uzantıları üzerindeki sıkma işlemi

Özellikler [HD 50]

Kutup büyüklüğü 50 x 50 mm
Sıkma kuvveti ≥ 350 kg kutup başına
Manyetik alanın penetrasyon derinliği maksimum sıkma seviyesinde 12 mm'e kadardır
Optimal sıkma seviyesine ulaşmak için en az 8 adet kutup kullanılmalıdır



Magnaslot 400 x 600mm: ECO - Versiyon, 50 mm boyutlarında 40 adet kutuptan oluşmaktadır. Küçük ve orta ölçekli iş parçalarını sıkmak için idealdir

Teknik Veriler

	Ölçüler [LxBxH]	Kutup Sayısı	Ağırlık	Ürün No
Yüksek Kutup Yoğunluğu (HD)	[mm]		[kg]	
304 HD 50	300 x 430 x 55 *	24	50	38335
306 HD 50	300 x 590 x 55	32	72	50613
308 HD 50	300 x 750 x 55	40	91	41485
404 HD 50	420 x 430 x 55	36	71	49812
406 HD 50	420 x 590 x 55 *	48	100	56130
408 HD 50	420 x 750 x 55	60	127	48641
410 HD 50	420 x 990 x 55	84	168	49787
508 HD 50	480 x 750 x 55 *	70	145	50615
510 HD 50	480 x 990 x 55	98	192	50249
606 HD 50	600 x 590 x 55	72	143	50541
608 HD 50	600 x 750 x 55	90	181	49574
610 HD 50	600 x 990 x 55 *	126	240	56300
Düşük Kutup Yoğunluğu (ECO)	[mm]		[kg]	
304 ECO 50	325 x 370 x 55	20	42	63276
406 ECO 50	370 x 635 x 55	40	90	63277
408 ECO 50	370 x 790 x 55	50	120	64066
608 ECO 50	580 x 790 x 55	80	170	63278

* Standart Stok



Magnaslot 400 x 600 mm: Yüksek kutup yoğunluğu özellikli (HD-Versiyon), 50 mm boyutlarında 48 adet kutuptan oluşmaktadır, küçük ve orta ölçekli parçaları için idealdir.

Magnaslot 400 x 800 mm:
75 mm boyutlarında 32 adet kutup



Profesyonel Avantajları

- ▶ Tek bölgeden sıkımayla 5 eksen işleme imkanı
- ▶ Parçaya sıkma kuvveti uygulanmasından dolayı her hangi bir form bozukluğu oluşmaz
- ▶ Minimum ön hazırlık süresiyle maksimum verimlilik
- ▶ Daha uzun takım ömrü ve proses güvenliği
- ▶ İşlenecek olan parça Magnaslot ile saniyeler içinde sıkılır

Teknik Veriler

Yüksek Kutup Yoğunluğu (HD)	Ölçüler [LxBxH] [mm]	Kutup Sayısı	Ağırlık [kg]	Ürün No
304 HD 75	327 x 425 x 60	12	62	48900
306 HD 75	327 x 601 x 60	18	87	49835
308 HD 75	327 x 815 x 60	24	118	52548
404 HD 75	415 x 425 x 60	16	78	52546
406 HD 75	415 x 601 x 60 *	24	110	49011
408 HD 75	415 x 815 x 60	32	150	49012
410 HD 75	415 x 1.029 x 60	40	188	50235
508 HD 75	503 x 815 x 60 *	40	181	52542
510 HD 75	503 x 1.029 x 60	50	228	49833
606 HD 75	591 x 601 x 60	36	157	52543
608 HD 75	591 x 815 x 60	48	212	52544
610 HD 75	591 x 1.029 x 60 *	60	268	49985

* Standart Stok

Özellikler [HD 75]

Kutup boyutları 75x75 mm
Sıkma kuvveti ≥ 790 kg kutup başına manyetik alanın penetrasyon derinliği maksimum sıkma seviyesinde 24 mm'e kadardır
Optimal sıkma seviyesine ulaşmak için en az 4 adet kutup kullanılmalıdır

Opsiyonlar

Kontrol ünitesi ve kutup uzatmaları için sayfa 15 'e bakınız

Kullanım Alanları

- ▶ Frezeleme işlemlerinde küçük ve büyük işleme parçalarının sıkılmasında
- ▶ Vibrasyonsuz ve görüntü bozmadan sıkma
- ▶ 0.02 mm ve daha fazla düzlem paralelliğinde yüksek üretim ve proses hassasiyeti